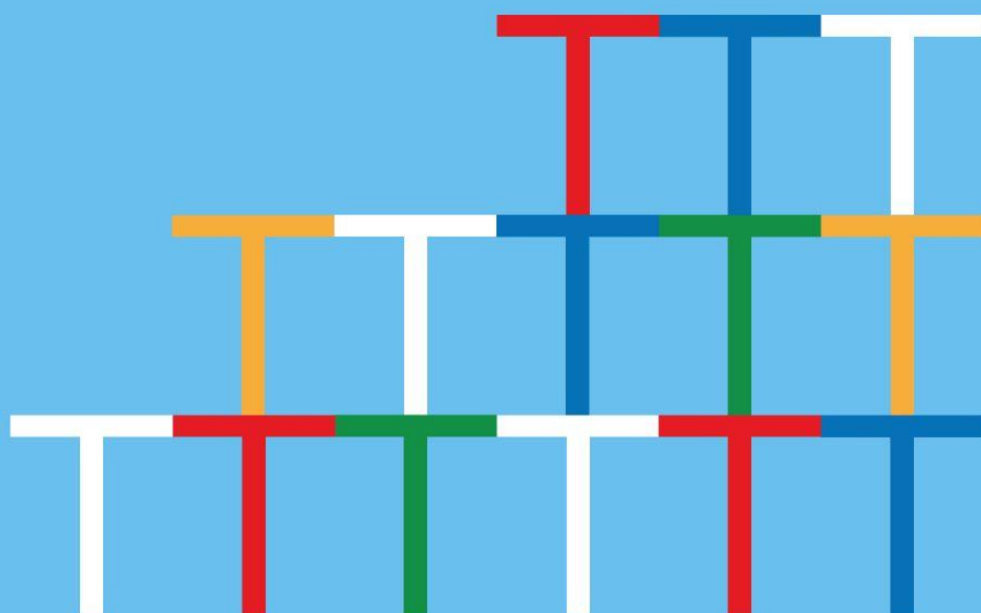


# TARRAGONA ÉS TEVA TARRAGONA ETS TU

Procés participatiu del Pla d'Ordenació Urbanística Municipal

Resum tallers territorials  
Barris Marítims



Document realitzat per la cooperativa Raons per a l'Ajuntament de Tarragona  
entre novembre de 2022 i febrer de 2023.

## Taller Territorial 9: Barris Marítims

<b>Dia de l'activitat</b>	Dimarts 24 de gener de 2023
<b>Durada de l'activitat</b>	de 18:00 h a 20:00 h.
<b>Lloc de l'activitat</b>	Palau de Congressos de Tarragona. Sala Genius.

### Objectius de l'activitat:

- Explicar el marc del POUM. Eina que serveix per a la planificació de la ciutat a llarg termini.
- Presentar l'avanç del POUM. Presentar el model de ciutat que vol impulsar a través del nou POUM. Temes importants:
  - Proposta de creixement: per on volem i com volem que creixi la ciutat.
  - Ampliació de les zones verdes.
  - Mobilitat: proposta de tramvia, sistema ferroviari.
  - Eixos vitals.
- Recollir les aportacions en relació als barris marítims.

### Estructura de la sessió

El format de la sessió va tenir tres parts diferenciades:

- Informació sobre el procés participatiu.
- Informació sobre les línies mestres de l'avanç.
- Participació: dinàmica de treball de grups amb plànols de la proposta d'avanç.

### Persones assistents a la sessió:

A la sessió van participar **18 persones** (13 homes i 5 dones). Es van identificar representants de **3 entitats**:

- Associació La Muralla
- Xarxa de la Marina
- Associació de Veïns Port de Tarragona

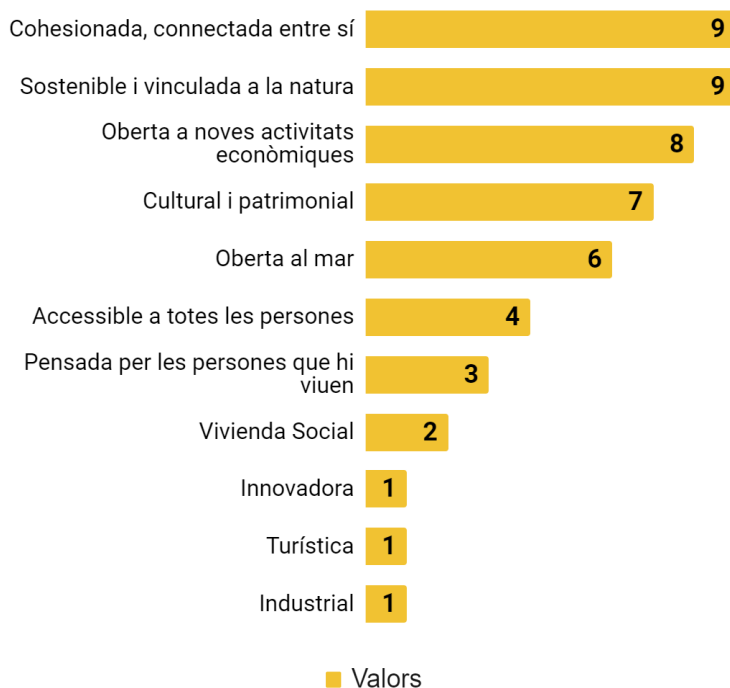
### Valoració de la sessió

A la dinàmica final d'avaluació de la sessió, es va recollir una valoració de 4,8 sobre 5, a partir de 10 valoracions.

## Resultats

### Valors

A la part inicial del taller es va recollir, a partir d'una sèrie de valors suggerits, quins valors són els que s'haurien de tenir en compte en la Tarragona del futur, o dit d'una altra manera, quins valors hauria de projectar la ciutat.



El valors més mencionats son:

- Cohesionada, connectada entre si.
- Sostenible i vinculada a la natura.
- Oberta a noves activitats econòmiques.

## Valoracions positives i negatives sobre la proposta d'avanç

S'agrupen en aquest bloc les aportacions que s'han recollit en la pregunta: *quins consideres que són els aspectes positius i negatius de la proposta d'avanç?*



Els aspectes positius més mencionats són:

- L'alliberació del front marítim de les vies de tren.
- L'estació de l'Horta Gran.
- L'incorporació del tramvia.
- Les noves àrees d'equipaments supramunicipals.

Com aspecte negatiu es recull la reducció/reformulació de les AREs.

## Aportacions recollides: propostes de millora i necessitats de barri.

S'agrupen en aquest bloc les aportacions que s'han recollit en base a tres preguntes:

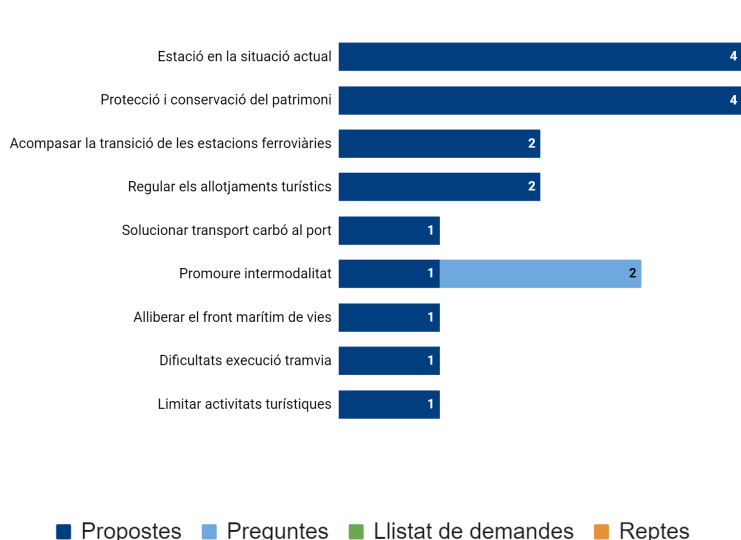
- *Quines propostes de millora tens sobre l'avanç?*
- *Quines propostes de millora tens de la proposta d'eixos vitals?*
- *Quines necessitats hi ha al teu barri (equipaments, espais públics, etc.)*

Aquestes aportacions<sup>1</sup> s'han organitzat en els quatre blocs en els que s'estructura l'avanç i en un bloc extra, per altres aportacions no vinculades directament amb l'avanç del POUM.

<sup>1</sup> Nota: les aportacions recollides i enllitades són literalment les recollides durant el taller. Els dinamitzadors no van fer cap modificació del contingut, només ajustaments ortogràfics.

## Ciutat capital del territori

S'han recollit **19 aportacions** sobre ciutat Capital del Territori, de les quals 17 són en clau proposta i dos són preguntes.



Les aportacions que més destaquen són:

- L'estació en la situació actual. Els participants proposen que es reflexioni al voltant de la idea de no treure les estacions de tren que són a la part baixa de barris Marítims.
- La protecció i conservació del patrimoni.

Les preguntes i preocupacions giren al voltant de la intermodalitat entre el tren i el nou tramvia.

## Llistat d'aportacions recollides Ciutat capital del territori

CAP ATRACCIÓ D'ACTIVITATS	CAP ATR ALLOTJAMENTS DE QUALITAT	<i>Regular els pisos turístics i limitar-los. Actualment s'estan fent en àmbits propers a l'estació (Orosi, Apodaca, General Contreras, etc.)</i>
		<i>Limitar l'ús d'habitatge en planta baixa. S'estan generant pisos turístics en alguns baixos comercials. Alguns no tenen ni cèdula d'habitabilitat</i>
		<i>Rehabilitar cases patrimonials històriques o fàbriques. Perill del turisme i habitatge</i>
CAP CONNECTIVAT EXTERNA	CAP CON ESTACIÓ TREN	<i>Valorar la no desaparició de l'estació de tren actual en el centre de la ciutat (dins dels Barris Marítims).</i>
		<i>Si s'anul·la el tren de rodalies de BCN-TGN cal que sigui en paral·lel a l'obertura de la nova estació. No pot passar el que ha passat a Salou o Cambrils.</i>
		<i>Tramvia, però ull, hi ha contres (substitució de l'estació central, coordinació dels temps amb la creació de la nova estació, etc.)</i>
		<i>Allunyar l'estació no em sembla correcte (trenar barreres) i trens perillosos</i>
		<i>Cal una opció flexible en la proposta d'estació i una simultaneïtat amb el tramvia i els bypass per no deixar barris al marge</i>
		<i>No treure estació del lloc on és (ja que hi ha el temor que la zona marítima perdi l'atracció de l'estació i es deixi perdre com a barri)</i>

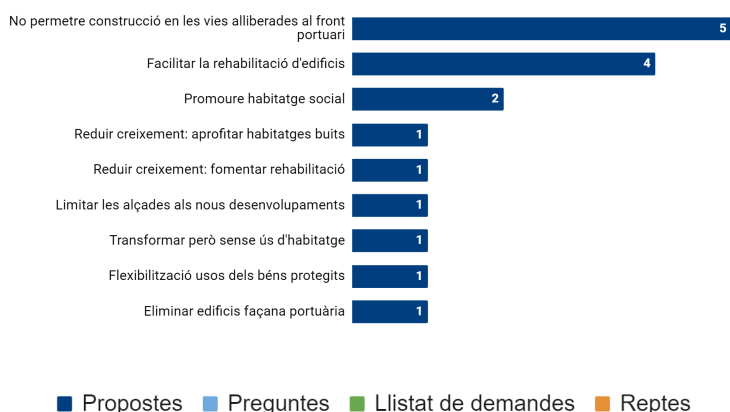
	CAP CON SISTEMA FERROVIARI	<p>Tenir en compte l'eficiència del transport públic per a accedir a l'Horta Grand (nova estació) i enllaçar amb Barcelona (mantenir totes les freqüències).</p> <p>Respecte a les visuals al mar</p> <p>El tramvia comporta la reducció de velocitats per accedir a l'estació de l'Horta Gran (nova estació).</p>
CAP MERCADERIES	CAP MER SISTEMA FERROVIARI	<p>Cal tenir en compte la via de tren per transportar carbó, que ara per ara passa pel front i no té previsió de desaparèixer.</p>
CAP PATRIMONI CULTURAL	CAP PAT REFORÇ DE TARRAGONA COM A PATRIMONI MUNDIAL	<p>Fer una protecció especial de les façanes de la plaça dels carros (les que tenen soportals)</p> <p>Catalogació i dignificació dels edificis històrics del barri marítim</p> <p>Dignificar termes i patrimoni de Sant Miquel.</p> <p>Protegir part del teatre romà i el carreró del costat que no té sortida</p>

### Llistat de preguntes recollides Ciutat capital del territori

CONNECTIVITAT EXTERNA	SISTEMA FERROVIARI	<p>Abans la connexió TGN-BCN amb tren és de 55 minuts, ara és més de 75 minuts. A l'Horta Gran quant? Es disminuirà el temps de trasllat amb la nova estació?</p> <p>Les parades del tramvia de la costa cap al nord com es connectin amb l'eixample i el centre de Tarragona? S'haurà d'agafar el cotxe per connectar-se amb les estacions?</p>
-----------------------	--------------------	--

### Ciutat cohesionada

S'han recollit **17 aportacions** sobre ciutat Capital Cohesionada, totes en clau proposta.



Les aportacions recollides són molt diverses, destaquen:

- La no construcció a les vies alliberades del front portuària.
- La facilitació de la rehabilitació dels edificis.
- La promoció de l'habitatge social.

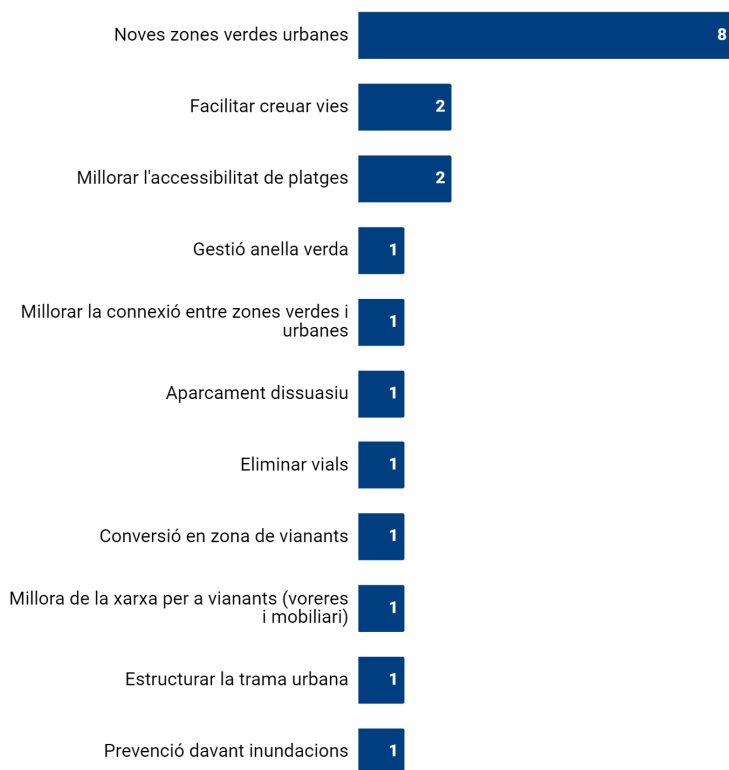
### Llistat d'aportacions recollides Ciutat Cohesionada

CIUTAT EXISTENT	HABITATGE SOCIAL	<i>Habitatge social</i>
		<i>Crear habitatge social als solars</i>
	REHABILITACIÓ	<i>Que es tingui en compte que cada cop que es construeixen noves zones residencials als afores del centre (polígons de creixement proposats a ponent, per exemple) s'evita que es promogui la rehabilitació dels edificis buits del centre.</i>
		<i>Ajudes a les persones que necessiten rehabilitar la casa</i>
<i>Edificis que donen a la chartreuse</i> <i>Rehabilitar cases patrimonials històriques o fàbriques.</i> <i>Perill del turisme i habitatge</i>		
REVISIÓ BÉNS PROTEGITS	<i>Impulsar i promoure la zona al voltant del Teatre Romà com un pol cultural.</i>	
CIUTAT-MAR	RECUPERACIÓ ESPAIS FERROVIARIS AL MARGE ESQUERRA DEL FRANCOLÍ	<i>Tramvia bé, si s'allibera l'espai de les vies com a zona verda (no aprofitar per urbanitzar)</i>
		<i>No fer edificacions en el Front Marítim. Mantenir els edificis dels Tinglados, ja que formen part de la identitat del barri</i>
		<i>Respecte a les visuals al mar</i>
		<i>Crear zona verda a la platja i EVITAR tapar la vista amb nous habitatges alts.</i>
		<i>NO construcció a les vies del tren (si es treuen)</i> <i>Eliminar els 3 edificis de la renfe de sota la pl. dels Carros.</i>
CREIXEMENT	NOVES ÀREES DE CREIXEMENT RESIDENCIAL	<i>Regeneració dels barris degradats: abans de fer nous sectors estaria bé recuperar i rehabilitar els existents</i>
		<i>No centrar-se tant en fer noves zones residencials. Cal omplir primer els pisos buits i zones en el centre urbà</i>
		<i>Respecte vies i carrers. Perspectiva i vista al mar. Edificis baixos a la zona nova del tren</i>
RENOVACIÓ I REGENERACIÓ	REN REGENERACIÓ TEIXITS EN OBSOLESCÈNCIA INDUSTRIAL	<i>Nova zona residencial CLH</i>



## Ciutat en transició verda

S'han recollit **20 aportacions** sobre Ciutat en Transició Verda, totes són propostes.



Predominin les aportacions vinculades amb la necessitat de noves zones verdes urbanes: més que plantejar més sòl urbanitzable requalificat en no urbanitzable, caldria proposar àrees o polígons verds de conservació ambiental.

■ Propostes ■ Preguntes ■ Llistat de demandes ■ Reptes

### Llistat d'aportacions recollides Ciutat en transició verda

MOBILITAT SOSTENIBLE	ALTRES	<i>Cal un focus important i prioritari en estructurar la trama urbana de la ciutat existent</i>
	TRANSPORT PRIVAT	<i>No es proposen aparcaments dissuasoris.</i>
		<i>Revisar (o inclús desmontar) el vial de Bryant que passa al voltant del Bingo</i>
	XARXA VIANANTS	<i>Carrer Sant Magí hauria de ser de vianants (carrer on està el Teatre Romà).</i>
		<i>Ascensor al Balcó del Mediterrani que connecti amb el pàrquing.</i>
		<i>Passarel·la elevada al c/ Castaños</i>
		<i>Passarel·la amb el port</i>
	<i>Ampliar vorera a c/ Smith amb zona verda al trosset c/St Miquel amb l'escola d'idiomes</i>	

		<i>Crear passarel·la fins la platja seguint el carrer Castaños</i>
PATRIMONI NATURAL	CONNECTAR ANELLA VERDA AMB LA CIUTAT	<i>Qui gestionarà l'anella verda? Tenim agricultors o gent disposada a mantenir-ho?</i>
		<i>Fer una connexió verda entre el futur parc del port (situat al voltant de l'Autoritat Portuària de Tarragona), el Front Marítim i el futur parc del Francolí (anella verda litoral???)</i>
SOSTENIBILITAT, CANVI CLIMÀTIC I ECOLOGIA URBANA	COMBATRE REGRESSIÓ PLATGES I INUNDACIONS	<i>S'ha de solucionar el problema d'inundacions.</i>
	MILLORA DE LA SALUT	<i>No es proposen noves zones verdes.</i>
		<i>Manquen zones verdes al centre de Tarragona.</i>
		<i>Desenvolupar el PA i fer-ne zones verdes i espais per equipament. Intentar concentrar l'edificabilitat per alliberar sòl.</i>
		<i>Prioritzar en els polígons que es puguin delimitar dins de la part baixa la creació de zones verdes i equipaments &gt; esponjament del barri</i>
		<i>Aprofitar petits espais buits (solars o edificis en desús) per dotar-los d'usos provisionals: zones verdes, equipaments. JA s'ha fet amb un solar al carrer Smith número 31</i>
		<i>Fer zona verda a Pl dels carros i pl dels infants</i>
		<i>Fer zona verda a Pl dels carros i pl dels infants</i>
<i>Espai verd i més il·luminació d'avant la Chartres</i>		

## Ciutat socialment equilibrada

S'han recollit **46 aportacions** sobre Ciutat socialment equilibrada, amb 45 en clau proposta i una pregunta.



Destaca notablement les aportacions relacionades amb l'ampliació de la xarxa d'eixols vitals, on se incorporen carrers del barri que deberían considerarse dentro de la propuesta.

A més, se suggereix, a la proposta d'eixols vitals del POUM, estratègies de plataforma única (vorera i calçada al mateix nivell), sobretot en carrers estrets. D'aquesta manera, es milloraria la mobilitat (persones amb mobilitat reduïda, carros, etc.) i podria servir per fer programes de tancament de carrers en moments determinats (que el carrer sigui una extensió de les places i els espais públics).

■ Propostes ■ Preguntes ■ Llistat de demandes ■ Reptes

## Llistat d'aportacions recollides Ciutat socialment equilibrada

ACCESSIBILITAT	ACCIONS DE MILLORA	<i>Millorar les escales de baixada al Palau de Congressos.</i>
		<i>Més il·luminació a la pl. Carros, té molt de potencial! i augmentar l'accessibilitat a les escales mecàniques (posar un ascensor)</i>
		<i>Connectors pujada c/ Lleida</i>
EIXOS VITALS	ACCIONS DE MILLORA	<i>Carrer d'Apodaca i carrer Reial haurien de ser d'un únic sentit i amb ombres.</i>
		<i>Definir eixos verds que connectin els espais públics verds del barri i de la ciutat.</i>
		<i>Com a eix verd podria ser des de la plaça dels Infants, pujant pel carrer del Vapor, connectar amb l'espai verd del carrer Dr. Zamenhoff i arribar fins al teatre romà.</i>
		<i>Plantejar als eixos vitals mecanismes per superar les diferències d'alçada entre un carrer i un altre (ascensors sempre oberts).</i>
		<i>Estaria bé ampliar el carrer de Smith i donar-lo continuïtat amb la plaça dels infants.</i>

		<p><i>Eix vital: està bé plantejar els eixos vitals que connecten amb el port (Apodaca i Serrallo)</i></p> <p><i>Eix vital: està bé plantejar els eixos vitals que connecten amb el port (Apodaca i Serrallo)</i></p> <p><i>Eixos vitals: l'eix vital del carrer Reial està bé, però hem de vigilar la circulació de vehicles (per exemple fer-lo d'un sentit i fer una mobilitat integral al barri). Carrers d'anada i tornada, estudiar si es pot fer pel carrer del Mar o pel carrer Smith o altres.</i></p> <p><i>Eixos vitals: l'eix vital del carrer Reial està bé, però hem de vigilar la circulació de vehicles (per exemple fer-lo d'un sentit i fer una mobilitat integral al barri). Carrers d'anada i tornada, estudiar si es pot fer pel carrer del Mar o pel carrer Smith o altres.</i></p> <p><i>Cal reconèixer amb detall eixos de vida quotidiana (p.e. c/ rebolledo i c/ Eici)</i></p> <p><i>Pacificar c/ Sevilla amb c/ Vapor per fer la compra!</i></p> <p><i>Pacificar Rebolledo!! molt important! no té transit</i></p> <p><i>Pacificar c/ Lleó carrer Segur sense trànsit</i></p> <p><i>Eix vital proposta: Pl dels Infants, c/ Vapor, c/ Sevilla i c/ Lleida</i></p> <p><i>Eix vital proposta: Pl dels Infants, c/ Vapor, c/ Sevilla i c/ Lleida</i></p> <p><i>Eix vital proposta: Pl dels Infants, c/ Vapor, c/ Sevilla i c/ Lleida</i></p> <p><i>Eix vital proposta: Pl dels Infants, c/ Vapor, c/ Sevilla i c/ Lleida</i></p> <p><i>Eix vital proposta: c/ Misericòrdia fins al Teatre Romà</i></p> <p><i>Eix vital proposat: c/ Rebolledo</i></p> <p><i>Eix vital proposat: c/ del Lleó, mínim establir horaris pels cotxes a la zona de l'escola</i></p>
	VALORACIÓ	<p><i>Eix vital al carrer Reial: actualment funciona més o menys bé des del Carrer Castaños fins Pere Martell. La part de C/ Castaños fins l'estació no funciona correctament...cal modificar-lo.</i></p>
IGUALTAT	IGUALTAT DE GÈNERE	<p><i>Espai verd i més il·luminació d'avant la Chartres</i></p> <p><i>Més il·luminació a la pl. Carros, té molt de potencial! i augmentar l'accessibilitat a les escales mecàniques (posar un ascensor)</i></p>
PREVISIÓ SISTEMA D'EQUIPAMENTS	TIPOLOGIES	<p><i>Centre cívics</i></p> <p><i>Casal de gent gran i centre de jubilats</i></p> <p><i>Locals socials i casals de barri</i></p> <p><i>Comissaria de policia propera a l'estació de tren.</i></p> <p><i>Nous equipaments al barri del port</i></p> <p><i>Falten equipaments en tota la part baixa. Concretament s'està reivindicant l'espai de l'edifici de les antigues Carmelites (edifici Santità). Recuperar-lo com a ús públic. Actualment és propietat de l'Ajuntament i va haver un conveni amb l'Incasol. Es proposa</i></p>

		<p><i>qualificar-lo com a equipament</i></p> <p><i>Desenvolupar el PA i fer-ne zones verdes i espais per equipament. Intentar concentrar l'edificabilitat per alliberar sòl.</i></p> <p><i>Dotar d'ús públic a l'edifici de l'antic magatzem de blat (carrer Misericòrdia amb Sant Miquel)</i></p> <p><i>Es necessita llar de jubilats, ambulatori i una biblioteca, encara que sigui petita</i></p> <p><i>Es necessita llar de jubilats, ambulatori i una biblioteca, encara que sigui petita</i></p> <p><i>Es necessita llar de jubilats, ambulatori i una biblioteca, encara que sigui petita</i></p> <p><i>Fer espais verds i equipaments a la fàbrica Chartreuse. Connectar-lo amb la plaça dels infants i relacionar-lo amb el PA previst al costat del Teatre</i></p>
REVITALITZACIÓ DELS BARRIS	COMERÇ	<i>Carrers que a primera planta només hi hagi comerç (com a mínim a on hi han els eixos vitals)</i>
	CONNEXIONS	<i>Connexió barri port i nova zona residencial de la CLH (està bé la proposta de passarel·les de vianants i el nou pont, no generar aïllament entre les dues bandes)</i>
		<i>Connexió al port més clara</i>
		<i>El barri està incomunicat i d'esquenes al mar</i>
	ESPAIS PÚBLICS	<i>Promoure la creació d'ombra a tots els carrers (els asfaltatges agafen molta temperatura).</i>
		<i>Fer espais verds i equipaments a la fàbrica Chartreuse. Connectar-lo amb la plaça dels infants i relacionar-lo amb el PA previst al costat del Teatre</i>
<i>Plaça dels carros!!!</i>		

### Llistat de preguntes recollides Ciutat socialment equilibrada

REVITALITZACIÓ DELS BARRIS	COMERÇ	<i>Canviar l'ús de l'edifici de l'SPAR?</i>
-------------------------------	--------	---

### Altres

S'han recollit **2 aportacions** en clau proposta.

### Llistat d'aportacions recollides en Altres temes

CIVISME	CIVISME	<i>Regular patinets elèctrics de lloguer en vies/carrers únics .</i>
GESTIÓ	GESTIÓ	<i>No tenir en compte necessitats actuals, No tant allunyades.</i>

Imatges de la sessió:



## Plànol resum: