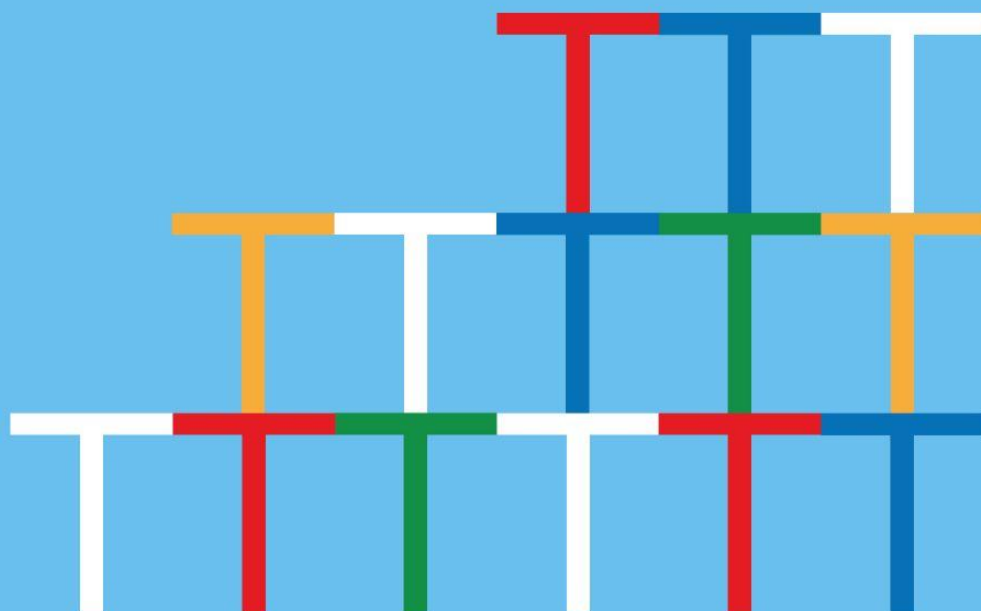


TARRAGONA ÉS TEVA TARRAGONA ETS TU

Procés participatiu del Pla d'Ordenació Urbanística Municipal

Resum tallers territorials
Torreforta



Document realitzat per la cooperativa Raons per a l'Ajuntament de Tarragona
entre novembre de 2022 i febrer de 2023.

Taller Territorial 3: Torreforta

Dia de l'activitat	Dijous 1 de desembre de 2022.
Durada de l'activitat	de 18:00 h a 20:00 h.
Lloc de l'activitat	Centre Cívic Torreforta. Plaça Tarragonés s/n

Objectius de l'activitat:

- Explicar el marc del POUM. Eina que serveis per a la planificació de la ciutat a llarg termini.
- Presentar l'avanç del POUM. Presentar el model de ciutat que vol impulsar a través del nou POUM. Temes importants:
 - Proposta de creixement: per on volem i com volem que creixi la ciutat.
 - Ampliació de les zones verdes.
 - Mobilitat: proposta de tramvia, sistema ferroviari.
 - Eixos vitals.
- Recollir les aportacions en relació al barri de Torreforta al sector de ponent.

Estructura de la sessió

El format de la sessió va tenir tres parts diferenciades:

- Informació sobre el procés participatiu.
- Informació sobre les línies mestres de l'avanç.
- Participació: dinàmica de treball de grups amb plànols de la proposta d'avanç.

Persones assistents a la sessió:

A la sessió van participar **24 persones** (11 homes i 13 dones). Es van identificar representants de **6 entitats**:

- Associació Esportiva Institut Torreforta
- Centres cívics de TGN
- Associació de Veïns Progressista de Torreforta
- Associació de Veïns La Floresta
- Federació d'Associacions de Veïns de Tarragona (FAVT)
- GETE - Ecologistes en Acció.

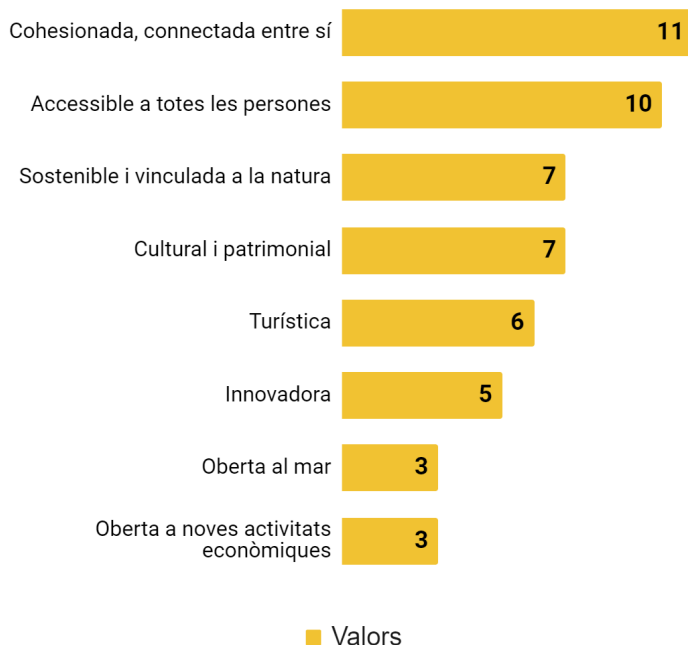
Valoració de la sessió

A la dinàmica final d'avaluació de la sessió, es va recollir una valoració de 4,4 sobre 5, a partir de 13 valoracions.

Resultats

Valors

A la part inicial del taller es va recollir, a partir d'una sèrie de valors suggerits, quins valors són els que s'haurien de tenir en compte en la Tarragona del futur, o dit d'una altra manera, quins valors hauria de projectar la ciutat.



El valors més mencionats son:

- Cohesionada, connectada entre sí.
- Accessible a totes les persones.
- Sostenible i vinculada a la natura.

Valoracions positives i negatives sobre la proposta d'avanç

S'agrupen en aquest bloc les aportacions que s'han recollit en la pregunta: *quins consideres que són els aspectes positius i negatius de la proposta d'avanç?*



Els aspectes positius més mencionats són:

- L'incorporació del tramvia.
- La creació d'un parc agro-urbà a l'Horta Gran.
- L'estació de l'Horta Gran i els eixos vitals (en termes generals com a proposta).

Com aspectes negatius s'han recollit:

- Dubtes sobre la conversió de l'Horta Gran en una centralitat.
- Dubtes sobre l'Horta Gran com estació.

Aportacions recollides: propostes de millora i necessitats de barri.

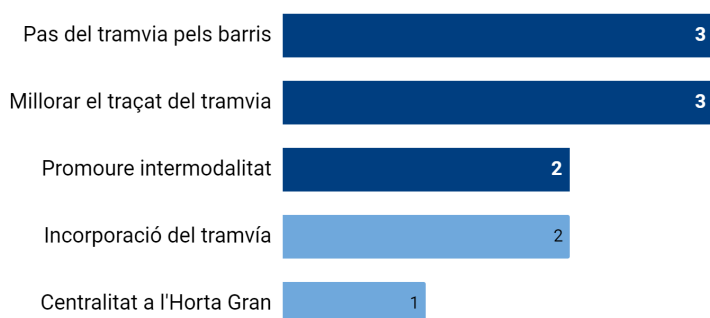
S'agrupen en aquest bloc les aportacions que s'han recollit en base a tres preguntes:

- *Quines propostes de millora tens sobre l'avanç?*
- *Quines propostes de millora tens de la proposta d'eixos vitals?*
- *Quines necessitats hi ha al teu barri (equipaments, espais públics, etc.)*

Aquestes aportacions¹ s'han organitzat en els quatre blocs en els que s'estructura l'avanç i en un bloc extra, per altres aportacions no vinculades directament amb l'avanç del POUM.

Ciutat capital del territori

S'han recollit **11 aportacions** sobre ciutat Capital del Territori, de les quals 08 són propostes i 3 són en clau pregunta.



■ Propostes ■ Preguntes ■ Llistat de demandes ■ Reptes

Les aportacions van girar entorn al tramvia i a la concreció d'aquest projecte a la zona de ponent. Les aportacions es poden resumir en:

- Valoració positiva de la proposta, en general, només que manca una millor concreció del traçat.
- Necessitat que el tramvia passi pels barris de Ponent.

Com preguntes, destaca:

- Dubtes sobre com es vol construir el tramvia.
- Dubtes/preocupacions sobre l'impacte de convertir l'Horta Gran en una centralitat.

Llistat d'aportacions recollides Ciutat capital del territori

CONNECTIVITAT EXTERNA	SISTEMA FERROVIARI	<i>Conexión del tranvía con la estación de tren en Horta Gran.</i>
		<i>Falta de connectivitat amb l'estació central</i>
	TRAMVIA	<i>Falta de concreció del tramvia.</i>
		<i>Paradas en los barrios de ponent del tranvía.</i>

¹ Nota: les aportacions recollides i enllitades són literalment les recollides durant el taller. Els dinamitzadors no van fer cap modificació del contingut, només ajustaments ortogràfics.

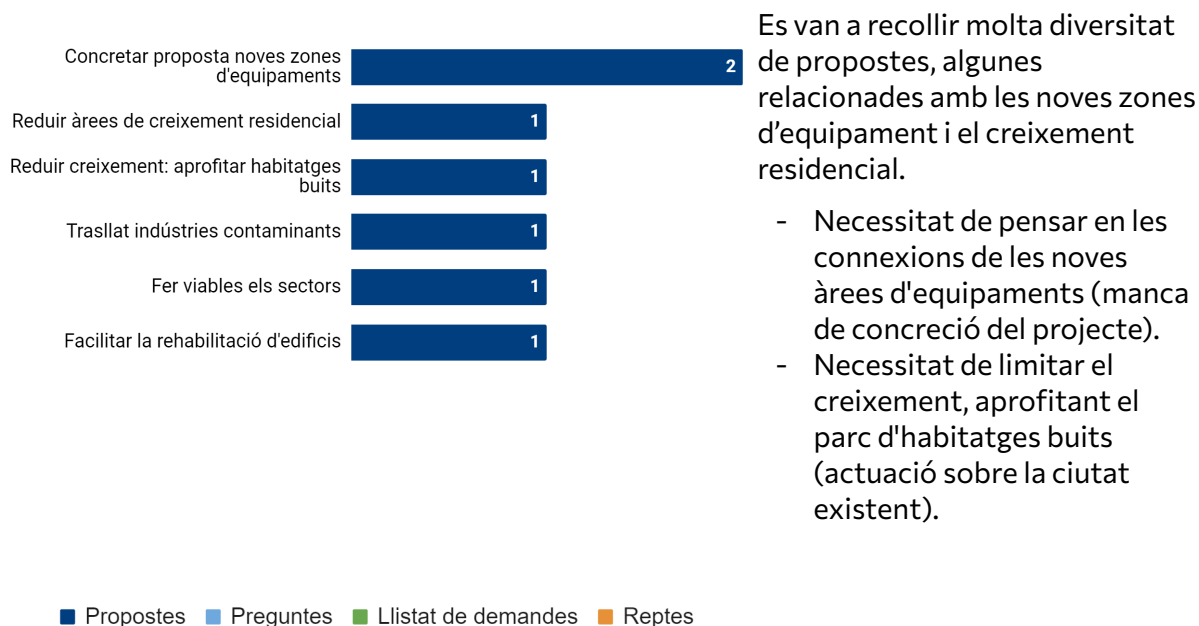
		<i>Reflexionar si es buena idea que el tranvía entre al barrio de Camplar por la calle Gaia (calles estrechas y edificaciones antiguas).</i>
		<i>Valoració positiva de la xarxa de tramvies. Que passi pel centre dels barris. Permet apropar-se al centre i també a les platges</i>
		<i>Tramvia horta gran subterrani</i>
		<i>Tranvía por barrios OK</i>

Llistat de preguntes recollides Ciutat capital del territori

CONNECTIVITAT EXTERNA	TRAMVIA	<i>¿Se prevé la construcción de la Fase 1 y la Fase 1B del tranvía, o solo está previsto la construcción de una de las dos fases?</i>
		<i>¿El trazado del tranvía que entra a Torreforta (Fase 1B) contará con paradas en el barrio?</i>
CENTRALITAT	CENTRALITAT DE L'HORTA GRAN	<i>Si se pretende hacer más cohesionado y más compacto Ponent, ¿por qué se proponen nuevas zonas de crecimiento residencial?</i>

Ciutat cohesionada

S'han recollit **07 aportacions** sobre ciutat Capital Cohesionada, totes en clau de proposta.

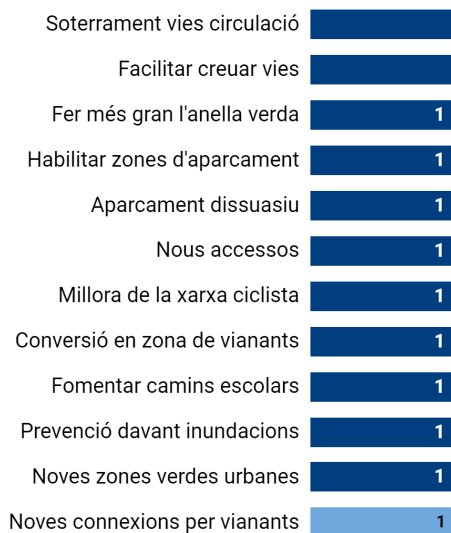


Llistat d'aportacions recollides Ciutat Cohesionada

CREIXEMENT	NOVES ÀREES D'EQUIPAMENTS	<i>Falta concretar los ejes de conexión de la zona del nuevo complejo educativo (La Laboral).</i>
		<i>Falta conectar el ámbito del nuevo equipamiento.</i>
	NOVES ÀREES DE CREIXEMENT INDUSTRIAL - ECONÒMIC	<i>Problema amb la contaminació de les fàbriques. El barri es situa en una zona baixa i al matí s'acumulen els gasos que surten de les fàbriques.</i>
		<i>No desarrollar nuevos ámbitos residenciales en ponente, aprovechar las viviendas vacías con las que cuenta Tarragona.</i>
	NOVES ÀREES DE CREIXEMENT RESIDENCIAL	<i>Creixement desmesurat no atenent a la realitat (mirar campanes demogràfiques)</i>
CIUTAT EXISTENT	REHABILITACIÓ	<i>Fer bonic el que hi ha, rehabilitar</i>
RENOVACIÓ I REGENERACIÓ	COH REN REFORMULACIÓ PMU, PPA, PEU	<p><i>Problemàtiques diverses del sector PA-48:</i></p> <ul style="list-style-type: none"> - <i>Venen molts veïns preocupats per aquest sector (8 persones)</i> - <i>Tenen la inquietud del que passarà amb el seu habitatge. Volen que es canviï i tenir reallotjament.</i> - <i>Pregunten per les fases i temps de l'execució.</i> - <i>No es poden fer reformes de millora perquè està afectat, són pisos en mal estat.</i> - <i>Arriben multes de l'Ajuntament per fer arranjaments a la façana, però la gent no té recursos per a poder pagar-los.</i> - <i>Hi ha veïns que no tenen intenció de marxar (els chalets)</i>

Ciutat en transició verda

S'han recollit **16 aportacions** sobre Ciutat en Transició Verda, una pregunta i 15 propostes.



Es van recollir molta diversitat de propostes, destaquen:

- Necessitat de millorar la connexió a través de la T-11 (proposta que sigui soterrada). És encara més difícil poder desplaçar-se cap al nord de vianants, perquè l'única manera de creuar la via és a través d'uns ponts de vianants molt distants l'un de l'altre.
- Necessitat de resoldre les cruïlles de vies, ja que es dificulta la mobilitat (atenció a l'N-340).

■ Propostes ■ Preguntes ■ Llistat de demandes ■ Reptes

Llistat d'aportacions recollides Ciutat en transició verda

MOBILITAT SOSTENIBLE	TRANSPORT PRIVAT	<i>La T11 soterrar para el paso de los coches y el tranvía a nivel.</i>
		<i>T11 soterrada para los coches y en la superficie para el tranvía y los peatones.</i>
		<i>T11 soterrada y en la parte alta desarrollar equipamientos.</i>
		<i>No hay acceso al Tanatorio de Tarragona.</i>
		<i>Més aparcament (si es treuen els que hi ha). Preveure equipaments en els nous habitatges.</i>
		<i>Parking a l'estació de tren</i>
	XARXA CICLISTA	<i>Fer una xarxa de bicis equipada (amb estacionaments, bicis elèctriques compartides, etc.)</i>
	XARXA VIANANTS	<i>Camins escolars segurs i sense trànsit, ben comunicats amb transport públic.</i>
		<i>Es concentra molt trànsit a la sortida de les escoles (a la Rambla de Campclar)</i>
		<i>A sota de la N-340 anem a comprar (LIDL) però anem amb cotxe, els creuaments són pitjors i ens queda més lluny.</i>
		<i>T-11 millorar la connexió entre banda i banda</i>

		<i>T-11 posar semàfors, passos peatonals a nivell de terra, treure els ponts, com la Diagonal a Barcelona</i>
PATRIMONI NATURAL	AMPLIACIÓ DE L'ANELLA VERDA	<i>Anell verd fins ponent.</i>
SOSTENIBILITAT, CANVI CLIMÀTIC I ECOLOGIA URBANA	COMBATRE REGRESSIÓ PLATGES I INUNDACIONS	<i>Preocupa la zona inundable</i>
	MILLORA DE LA SALUT	<i>Faltan zones verdes. Com a veïns anem a l'anella verda o al parc al barri de la Floresta</i>

Llistat de preguntes recollides Ciutat en transició verda

MOBILITAT SOSTENIBLE	XARXA VIANANTS	<i>¿Hay algún planteamiento de conexión de la nueva sede de La Laboral?</i>
----------------------	----------------	---

Ciutat socialment equilibrada

S'han recollit **25 aportacions** sobre Ciutat socialment equilibrada, totes en clau de proposta.



Les aportacions estan vinculades amb la previsió d'equipaments, el foment del comerç de proximitat i les accions de millora dels eixos vitals, a continuació, es resumeixen:

- Necessitat d'incorporar equipaments, principalment culturals de proximitat.
- Necessitat de mantenir i incorporar alguns carrers com a eixos vitals a la proposta del POUM.

Llistat d'aportacions recollides Ciutat socialment equilibrada

EIXOS VITALS	ACCIONS DE MILLORA	<i>Mantener la c/Francolí como un eje vital. Mejorar y ampliar la calle ya que es el acceso al barrio desde la N-340.</i>
		<i>Darle continuidad a la c/Deltebre hasta c/Riu Siurana, pasando por el terreno de las prácticas de coches de la DGT.</i>
		<i>Millorar accessibilitat de la Floresta al CAP</i>
		<i>C/Francolí és principal, augmentar carrils cotxes</i>

		<i>Facilitar accés ADT complex esportiu des de C/ de la Segarra (Riuclar-Torreforta)</i>
		<i>C/Gaià sí que hi ha comerç, pacificar</i>
ACCESSIBILITAT	ACCIONS DE MILLORA	<i>Millorar l'accessibilitat a l'escola de la Floresta</i>
PREVISIÓ SISTEMA D'EQUIPAMENTS	TIPOLOGIES	<i>CUAP</i>
		<i>Colegios</i>
		<i>Residencias para mayores de carácter público.</i>
		<i>Locales sociales y culturales (espacios que puedan servir a las entidades del barrio).</i>
		<i>Equipamientos deportivos de barrio (pistas deportivas).</i>
		<i>Biblioteca.</i>
		<i>Equipaments de proximitat per fer tràmits (Oficina de la SS). Molt bé tenir una oficina de l'OMAC al barri</i>
		<i>Centre cívic a Campclar</i>
		<i>Biblioteca a la Floresta</i>
	<i>Ampliació CAP La Granja</i>	
IGUALTAT	IGUALTAT DE GÈNERE	<i>La zona de descampat de Campclar no anem a la nit. És una zona insegura</i>
		<i>Les rotondes no tenen visibilitat: al arribar no es veu si hi ha peatons o cotxes degut a que hi ha uns panells o murs i l'herba ha crescut fins la vorera de la calçada.</i>
REVITALITZACIÓ DELS BARRIS	COMERÇ	<i>Falten zones comercials (anem al centre a veure escaparats i a comprar)</i>
		<i>Comerç petit mantenir als barris</i>
		<i>Mercadona fora, C/del riu Fluvià</i>
	CONNEXIONS	<i>Connexió entre barris sense passar pel centre</i>
	ESPAIS PÚBLICS	<i>Més parcs infantils</i>
<i>Parcs infantils i zona verda a la Floresta</i>		

Altres

S'han recollit **una aportació** en clau proposta sobre Altres temes que no estan vinculats a cap dels blocs definits a l'avanç.

Llistat d'aportacions recollides en Altres temes

ALT CIVISME	ALT CIV CIVISME	<i>Molt mal estat del descampat de darrere dels habitatges. Hi ha un desnivell perillós, hi ha molta brutícia, deixalles, runa i alguns joves es concentren allà i canten i beuen.</i>
-------------	-----------------	--

Imatges de la sessió:

