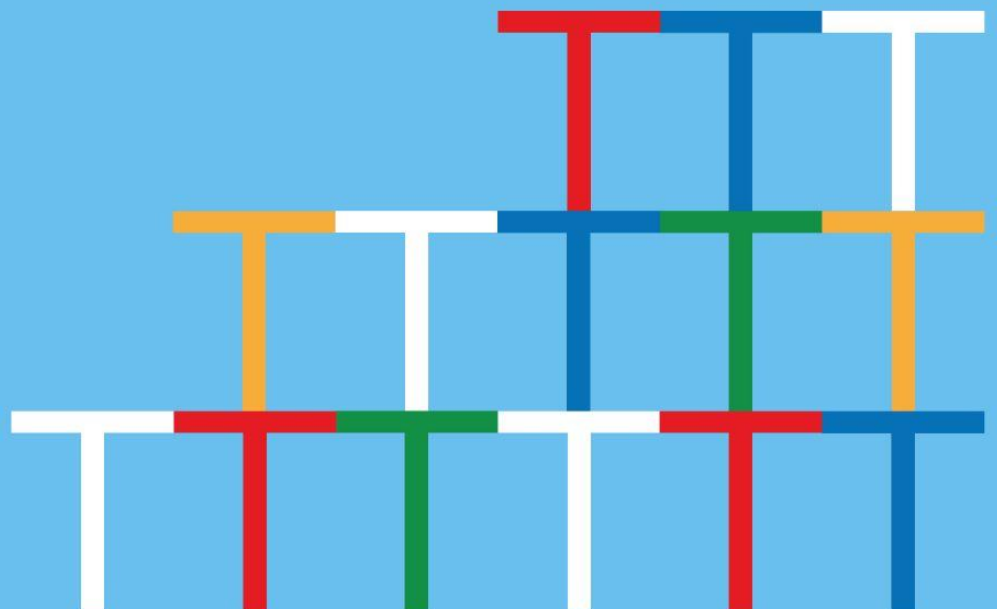


TARRAGONA ÉS TEVA TARRAGONA ETS TU

Procés participatiu del Pla d'Ordenació Urbanística Municipal

Resum tallers territorials
Eixample Nord



Document realitzat per la cooperativa Raons per a l'Ajuntament de Tarragona
entre novembre de 2022 i febrer de 2023.

Taller Territorial 8: Eixample nord

Dia de l'activitat	Dijous 19 de gener de 2023
Durada de l'activitat	de 18:00 h a 20:00 h.
Lloc de l'activitat	Espai Jove Kessé.

Objectius de l'activitat:

- Explicar el marc del POUM. Eina que serveix per a la planificació de la ciutat a llarg termini.
- Presentar l'avanç del POUM. Presentar el model de ciutat que vol impulsar a través del nou POUM. Temes importants:
 - Proposta de creixement: per on volem i com volem que creixi la ciutat.
 - Ampliació de les zones verdes.
 - Mobilitat: proposta de tramvia, sistema ferroviari.
 - Eixos vitals.
- Recollir les aportacions en relació al barri de l'Eixample nord.

Estructura de la sessió

El format de la sessió va tenir tres parts diferenciades:

- Informació sobre el procés participatiu.
- Informació sobre les línies mestres de l'avanç.
- Participació: dinàmica de treball de grups amb plànols de la proposta d'avanç.

Persones assistents a la sessió:

A la sessió van participar **22 persones** (16 homes i 6 dones). Es van identificar representants de **3 entitats**:

- Associació de Veïns del c/Goya
- Associació de Veïns Urbanització Tarragona 2
- Associació de Veïns Cases Barates

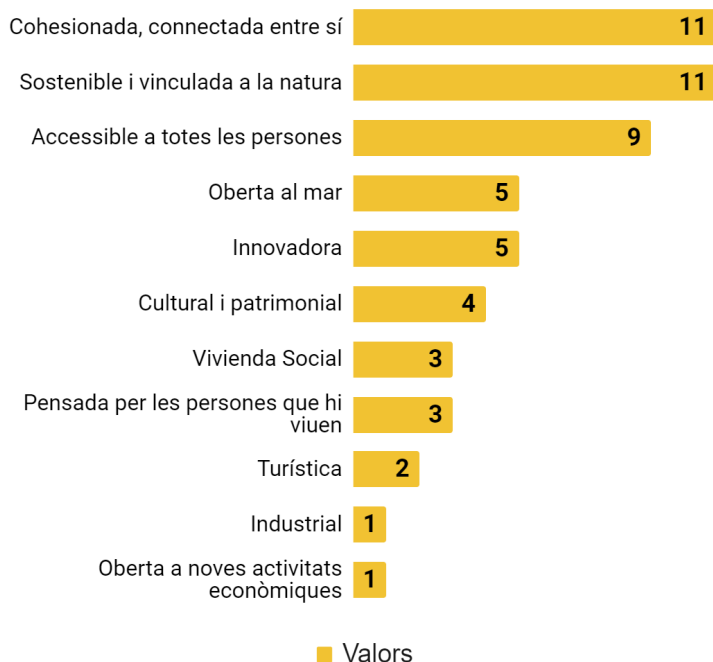
Valoració de la sessió

A la dinàmica final d'avaluació de la sessió, es va recollir una valoració de 4,5 sobre 5, a partir de 8 valoracions.

Resultats

Valors

A la part inicial del taller es va recollir, a partir d'una sèrie de valors suggerits, quins valors són els que s'haurien de tenir en compte en la Tarragona del futur, o dit d'una altra manera, quins valors hauria de projectar la ciutat.



El valors més mencionats son:

- Cohesionada, connectada entre si.
- Sostenible i vinculada a la natura.
- Accessible a totes les persones.

Valoracions positives i negatives sobre la proposta d'avanç

S'agrupen en aquest bloc les aportacions que s'han recollit en la pregunta: *quins consideres que són els aspectes positius i negatius de la proposta d'avanç?*



Els aspectes positius més mencionats són:

- La incorporació de una estació a l'Horta Gran.
- L'ampliació de l'anella verda.

Aportacions recollides: propostes de millora i necessitats de barri.

S'agrupen en aquest bloc les aportacions que s'han recollit en base a tres preguntes:

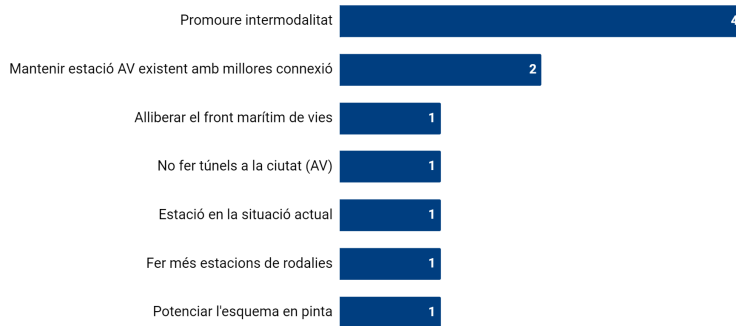
- *Quines propostes de millora tens sobre l'avanç?*
- *Quines propostes de millora tens de la proposta d'eixos vitals?*
- *Quines necessitats hi ha al teu barri (equipaments, espais públics, etc.)*

Aquestes aportacions¹ s'han organitzat en els quatre blocs en els que s'estructura l'avanç i en un bloc extra, per altres aportacions no vinculades directament amb l'avanç del POUM.

¹ Nota: les aportacions recollides i enllitades són literalment les recollides durant el taller. Els dinamitzadors no van fer cap modificació del contingut, només ajustaments ortogràfics.

Ciutat capital del territori

S'han recollit **11 aportacions** sobre ciutat Capital del Territori, totes en clau de proposta.



Les aportacions que més destaquen són les vinculades amb:

- La promoció de la intermodalitat (vinculació dels diferents sistemes de transport).
- El manteniment de l'estació de l'AVE existent amb millores de connexió.

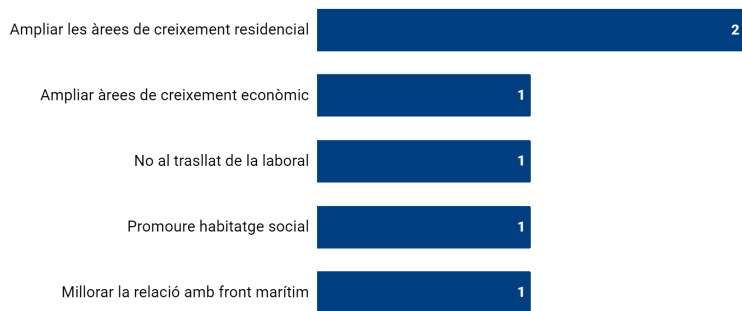
■ Propostes ■ Preguntes ■ Llistat de demandes ■ Reptes

Llistat d'aportacions recollides Ciutat capital del territori

CONNECTIVITAT EXTERNA	ESTACIÓ TREN	<i>Estació Alta Velocitat: no posar-la a la ciutat. Connectar amb Perafort amb el tramcamp</i>
		<i>No canviar estació del AVE; poner una lanzadera a la actual estació del AVE</i>
		<i>Mobilitat: No s'ha pensat fer dos estacions de tren (a l'Imperial Tarraco i Horta Gran l'altre). Ens preocupa la mort del barri marítim</i>
		<i>Valorar la possibilitat de més d'una estació de rodalies.</i>
	SISTEMA FERROVIARI	<i>Tramcamp: que intervinguin més municipis dels voltants (per ampliar la xarxa i evitar desplaçaments en cotxe)</i>
		<i>TGN. Capitalitat. TRM per a tots els pobles de rodalies</i>
		<i>Tramvia "urbà" no, interurbà sí (hi ha bus eficient)</i>
		<i>Connexió a Reus</i>
		<i>Tram ferroviari soterrat sota la trama urbana (opció a massa llarg termini, molèsties, problemes...)</i>
		<i>Permetre la permeabilitat a la zona entre el Fortí de St. Jordi i l'Arrabassada. Donar continuïtat als carrers existents i cobrir la via del tren.</i>
<i>Desviar trànsit de pas que ve de l'A7 (a l'alçada de N-240, rotonda dels Conills) de manera que no entri a les avingudes urbanes de Tarragona.</i>		

Ciutat cohesionada

S'han recollit **06 aportacions** sobre ciutat Capital Cohesionada, totes en clau proposta.



Les aportacions recollides són molt diverses, només destaquen les relacionades amb l'ampliació de les àrees de creixement residencial.

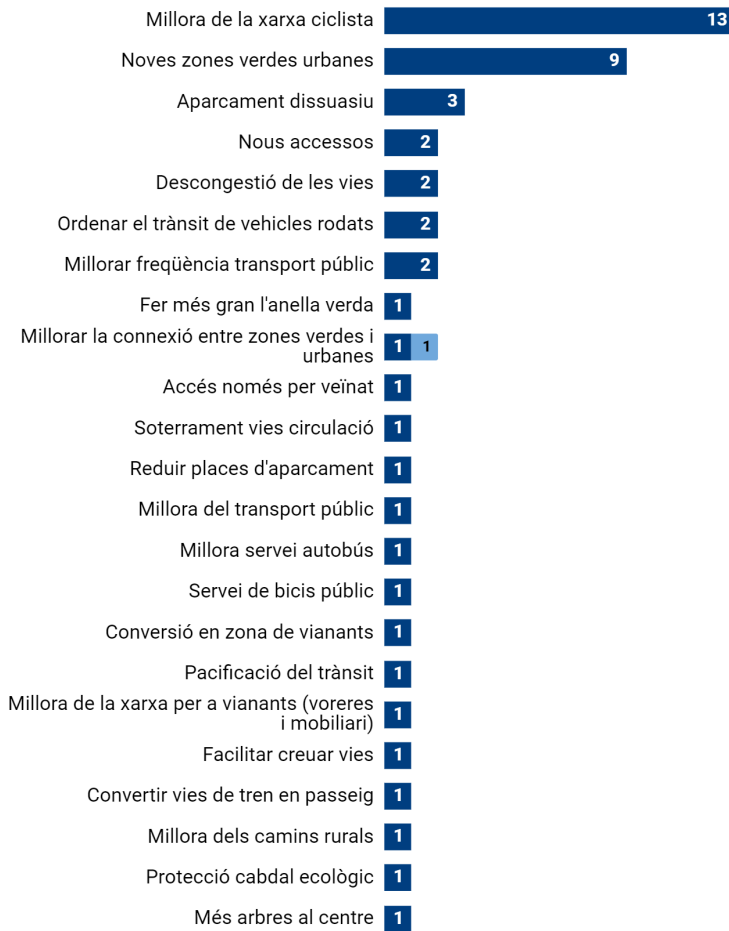
■ Propostes ■ Preguntes ■ Llistat de demandes ■ Reptes

Llistat d'aportacions recollides Ciutat Cohesionada

CIUTAT EXISTENT	HABITATGE SOCIAL	<i>Habitatge públic</i>
CIUTAT-MAR	ACTUACIONS ESTRATÈGIQUES AL FRONT MARÍTIM	<i>No hi ha proposta clara que uneixi tarragona amb el Mar</i>
CREIXEMENT	NOVES ÀREES D'EQUIPAMENTS	<i>No es parla de l'ús futur de la Laboral, un cop reubicats els instituts educatius</i>
	NOVES ÀREES DE CREIXEMENT INDUSTRIAL - ECONÒMIC	<i>Manca d'espais industrials per les indústries que marxïn del polígon del Francolí</i>
	NOVES ÀREES DE CREIXEMENT RESIDENCIAL	<i>Creixement insuficient: ara les poblacions del costat estan oferint més habitatges i la gent marxa a viure fora</i> <i>Més creixement a la zona de Mar</i>

Ciutat en transició verda

S'han recollit **50 aportacions** sobre Ciutat en Transició Verda, amb 49 en clau proposta i una pregunta.



Predominin les aportacions vinculades amb:

- La millora de la xarxa ciclista. Es plantejava que la xarxa ciclista havia de dissenyar-se en funció del desplaçament comú que fan les bicicletes i els ciclistes (disminució de girs, menys interrupcions del pas de la bicicleta, etc.) i atenent el confort (carrils bici protegits, amb elements que separin el trànsit motoritzat, etc.).
- La necessitat de noves zones verdes urbanes.

■ Propostes ■ Preguntes ■ Llistat de demandes ■ Reptes

Llistat d'aportacions recollides Ciutat en transició verda

MOBILITAT SOSTENIBLE	TRANSPORT PRIVAT	<i>Posar cada dues places d'aparcament un espai per a posar arbres: així podem augmentar el verd a la ciutat</i>
		<i>Crear zona exclusiva de veïns al voltant del C/Florencia Vives.</i>
		<i>Estudiar agilitzar la salida de la Avenida de Andorra en direcció a Valls: fuente de atascos</i>
		<i>Els habitatges de la zona de l'hospital Joan XXIII tindrien que tindre sortida directa cap a la A7 i comunicació directa amb carretera de Valls</i>
		<i>Aparcaments dissuasoris</i>
		<i>On van els aparcaments dissuasoris</i>
		<i>Resoldre els col·lapses als accessos del parc central</i>

		<p>Tenir pàrquings per entrar a la ciutat.</p> <p>Fer la A7 una ronda soterrada semblant a la ronda de mig de Barcelona.</p> <p>Donar continuïtat al carrer Pi i Maragall amb St. Antoni. Fer entrada/sortida A7 amb rotonda N-240 amb Dr. Mallafré (cotxes+bici+peatonal)</p> <p>Donar continuïtat al carrer Pi i Maragall amb St. Antoni. Fer entrada/sortida A7 amb rotonda N-240 amb Dr. Mallafré (cotxes+bici+peatonal)</p> <p>Enlace entre la URV con Sescelades.</p>
	TRANSPORT PÚBLIC	<p>Millorar la xarxa de transport públic per reduir la necessitat de l'ús del vehicle privat. Xarxa més eficient i menys anys d'espera</p> <p>Transport públic amb horaris compatibles o amb menys temps de pas per escoles, serveis i estació.</p> <p>Transport públic amb horaris adaptats als serveis (autobusos adaptats a l'horari escolar, per desincentivar l'ús del cotxe).</p> <p>Millorar l'itinerari del transport públic.</p>
	XARXA CICLISTA	<p>Proposta de carril bici a Carrer covadonga i Carrer Nin Jané, fins arribar a Joan XXIII. Connectar centre educatiu de Sescelades</p> <p>Carril bici de República Argentina passant per covadonga a Doctor Mallafré</p> <p>Problema amb el carrer Josep Gramunt Subiela, ja que és molt estret.</p> <p>Ampliació carrils bici a avinguda Catalunya i Andorra</p> <p>Carril bici y peatonal seguros en Rovira i Virgili con Sant Pere y Sant Pau.</p> <p>Carril bici y peatonal seguros en la N-240 con Sant Pere y Sant Pau y Campus Universitario</p> <p>Creació de carrils bici</p> <p>Manquen carrils bici a les rambles</p> <p>Connexió més enllà de l'A7</p> <p>Connectar carril bici a la rambla Nova</p> <p>Carrils bicis millorar: ficar parkings de bicis més protegits amb codis de manera que no puguin robar la bici, així la gent agafaria més la bici.</p> <p>Millora: servei de bicing (NO EMPRESAS PRIVADAS!!) només per residents</p> <p>Carril bici (para llegar al parque)</p>

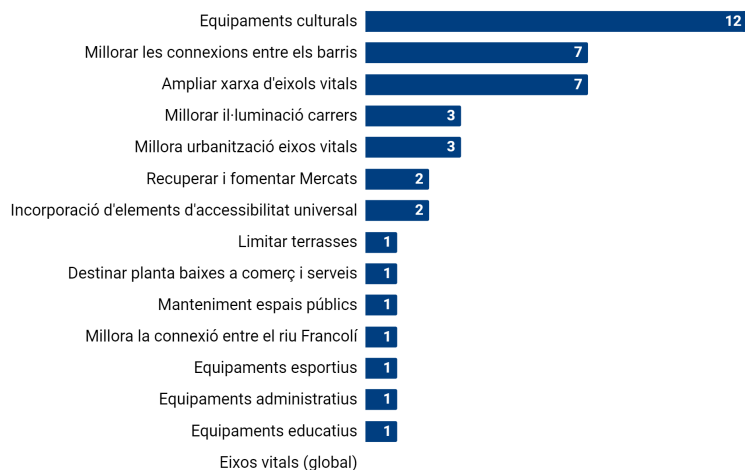
		<i>Cal creure la comunicació amb bici com un mitjà de transport real, viable i sostenible. Per això cal donar prioritat a la seva circulació (no girs, no tall, donar continuïtat).</i>
	XARXA VIANANTS	<i>Millorar la caminabilitat del Francolí, Pasarelas para peatones, bicis, etc en los puentes del Francolí. Redignificar el carril bici y aceras Cobrir A7. Molt prioritari. Treure trànsit de la Rambla Vella i Estanislau Figueras Pacificació carrer Estanislau Figueres Permetre la permeabilitat a la zona entre el Fortí de St. Jordi i l'Arrabassada. Donar continuïtat als carrers existents i cobrir la via del tren.</i>
PATRIMONI NATURAL	AMPLIACIÓ DE L'ANELLA VERDA	<i>Reservas espacios verdes libres también en ponente. Molt desequilibri entre la mida de l'anella verda a Llevant i a Ponent. Ampliar anella verda a tota la ciutat</i>
	CONNECTAR ANELLA VERDA AMB LA CIUTAT	<i>Zones verdes y parques. Conexión caminable entre zonas verdes</i>
SOSTENIBILITAT, CANVI CLIMÀTIC I ECOLOGIA URBANA	CICLE DE L'AIGUA	<i>Com es protegeix el cabal ecològic del Francolí</i>
	MILLORA DE LA SALUT	<i>Falten grans espais verds dins de la ciutat (fer-ne més)</i>
		<i>Traer verde a la ciutat (renaturalitzados)</i>
		<i>Posar cada dues places d'aparcament un espai per a posar arbres: així podem augmentar el verd a la ciutat</i>
		<i>Obrir els jardins de la residència de la gent gran del carrer Joana Jugan</i>
		<i>Centro penitenciario de Tarragona, gran espacio verde</i>
		<i>Nuevos espacios verdes en zonas libres adyacentes a l'A7</i>
		<i>Afavorir zones verdes dins de la ciutat i més enllà dels eixos vitals</i>
		<i>Parc públic i centre cívic</i>
		<i>Árboles en la avenida Josep Gramunt i Subiela (Parc Tarragona 2).</i>
<i>Fer verdes les places dures (per exemple la plaça Josep Santís i Porta)</i>		

Llistat de preguntes recollides Ciutat en transició verda

PATRIMONI NATURAL	CONNECTAR ANELLA VERDA AMB LA CIUTAT	<i>Com arribar a l'anella verda?</i>
-------------------	--------------------------------------	--------------------------------------

Ciutat socialment equilibrada

S'han recollit **44 aportacions** sobre Ciutat socialment equilibrada, amb 43 en clau proposta i una pregunta.



■ Propostes ■ Preguntes ■ Llistat de demandes ■ Reptes

Destaquen las següents aportacions:

- La necessitat de més equipaments culturals.
- La necessitat de millorar la connectivitat entre barris, on els participants plantejaven que l'equip redactor reflexionari sobre altres estratègies més factibles de connexió entre el nord i el sud, i que poguessin realitzar-se a curt-mitjà terme. Molts proposen donar continuïtat als carrers de l'eixample nord.
- Ampliar la xarxa d'eixos vitals, on es plantejava convertir en zona de vianant els carrers propers als centres educatius (eixos vitals de barri).

Llistat d'aportacions recollides Ciutat socialment equilibrada

ACCESSIBILITAT	EIX ACCIONS DE MILLORA	<i>Hacer accesible el espacio público. Pensar en los mayores. Menys barreres arquitectòniques</i>
EIXOS VITALS	ACCIONS DE MILLORA	<i>Eixos han de prioritzar ampliació de voreres i reducció dels carrils per cotxes</i>
		<i>Incorporar mobiliari urbano para la actividad física para todas las edades. Por ejemplo Biosaludables y accesibles (a 5 minutos)</i>
		<i>Manca continuïtat dels eixos vitals de l'Av. Marquès de Montoliu i de l'Av. Pont i Gol (sobre/sota l'A7)</i>
		<i>La plaça d'Anselm Clavé i la interior que té just al costat haurien de considerarse eixos vitals, ja que els veïns i veïnes hi fan molta vida intergeneracional allà, però a la nit està poc il·luminada i hi ha molt poca sensació de seguretat.</i>
		<i>S'hauria de pacificar el carrer de sortida del col·legi Mare de Déu del Carme</i>

		<p><i>Pacificar l'N-240 (incorporar voreres i resoldre punts crítics (rotonda de la intersecció entre l'N-240 i el carrer Dr. Malafré Guasch).</i></p> <p><i>Pacificació de l'avinguda Josep Gramunt i Subiela al Parc de Tarragona 2 (hauria de ser un eix vital a causa de la seva importància per a la zona).</i></p> <p><i>Peatonalització de zones escolars (tenir com a referència l'escola Pau Delclòs o l'escola Cèsar August a l'eixample centre).</i></p> <p><i>Reducció del trànsit a laavinguda Catalunya i a l'avinguda Andorra.</i></p> <p><i>Pacificar entrant per Sant Pere i Sant Pau (carrer Fra Antoni Cardona i Grau).</i></p>
IGUALTAT	IGUALTAT DE GÈNERE	<p><i>Il·luminació als carrers</i></p> <p><i>Enllumenat amb plaques solars.</i></p> <p><i>La plaça d'Anselm Clavé i la interior que té just al costat haurien de considerarse eixos vitals, ja que els veïns i veïnes hi fan molta vida intergeneracional allà, però a la nit està poc il·luminada i hi ha molt poca sensació de seguretat.</i></p>
PREVISIÓ SISTEMA D'EQUIPAMENTS	TIPOLOGIES	<p><i>Reutilización del centro penitenciario con otros usos: convertir en espacios administrativos</i></p> <p><i>Reutilización del centro penitenciario con otros usos: convertir en espacios administrativos</i></p> <p><i>Manca de centres cívics i de biblioteca</i></p> <p><i>Manca d'equipaments esportius públics</i></p> <p><i>Zona de llevant més educacional</i></p> <p><i>Biblioteca (més útil o més gran)</i></p> <p><i>Biblioteca</i></p> <p><i>Centre cívic</i></p> <p><i>Biblioteca</i></p> <p><i>Biblioteca (que és comarcal) decent, al costat hi ha un solar buit!</i></p> <p><i>La presó, centre cultural i centre cívic</i></p> <p><i>Centre cívic al barri / Francolí</i></p> <p><i>Biblioteca al banc d'espanya</i></p> <p><i>Parc públic i centre cívic</i></p> <p><i>Al Banc d'Espanya ficar-hi una biblioteca o un museu</i></p>
REVITALITZACIÓ DELS BARRIS	COMERÇ	<p><i>Regular y evitar la privatización del espacio público. Por ejemplo, concentración de terrazas y bares.</i></p> <p><i>Mercat a l'altra cantó</i></p>

		<i>Mercat</i>
		<i>Regular les activitats econòmiques perquè es desenvolupin a la planta baixa i no al primer pis (treure qualificacions 14a, 1e)</i>
	CONNEXIONS	<i>Conectar barris amb la ciutat (Tenim una ciutat molt segregada)</i>
		<i>Ampliar puentes y pasarelas para peatones y bicicletas</i>
		<i>Manca vertebració amb Sant Salvador</i>
		<i>Permetre la permeabilitat a la zona entre el Fortí de St. Jordi i l'Arrabassada. Donar continuïtat als carrers existents i cobrir la via del tren.</i>
		<i>Continuïtat urbana direcció nord-sud des de l'Eixample Nord (continuïtat de carrers que venen Eixample Nord a la zona Parc de Tarragona 2: Camí d'Oliva amb avinguda de Josep M. Casas de Muller i connexió amb avinguda Joan Antònio i Guardias).</i>
		<i>Valorar la realización de pequeñas intervenciones que mejoren las conexión en dirección norte sur existentes (del barrio hacia la zona adyacente a la A7).</i>
		<i>Donar continuïtat a l'avinguda del Marquès de Montoliu cap Parc de Tarragona 2 (espai per a bicicletes i vianants).</i>
		<i>Facilitar la connexió de Tarragona (Eixample Nord) amb Sant Pere i Sant Pau a través de l'Avinguda Andorra.</i>
	ESPAIS PÚBLICS	<i>Manteniment noves zones verdes complicat</i>

Llistat de preguntes recollides Ciutat socialment equilibrada

EIXOS VITALS	VALORACIÓ	<i>Com arriba l'eix vital 4 a la ciutat?</i>
--------------	-----------	--

Altres

S'han recollit **una aportació** en clau proposta.

Llistat d'aportacions recollides en Altres temes

CIVISME	CIVISME	<i>Parc la col·lectiva, pipican i controlar les defecacions dels gossos.</i>
---------	---------	--

Imatges de la sessió:



Plànol resum: